



ELECTRA

Air conditioning

Moduł

WiFi

Sposób montażu
modułu w jednostkach

JKD

Podłączenie modułu WIFI w klimatyzatorze JKD

Moduł pakowany w oddzielny karton zawiera : wyświetlacz dostosowany do modułu, moduł WIFI, Gniazdo z kablem modułu, kabel dodatkowy do sterownika ściennego (opcja), instrukcję podłączenia i ustawienia oprogramowania. Przed przystąpieniem do wymiany wyłączyć zasilanie.



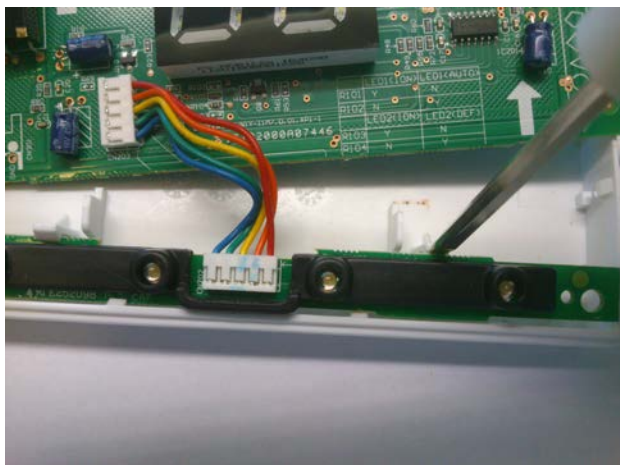
Otworzyć klapę jednostki i odkręcić mocowanie osłony wyświetlacza. Wysunąć go z zaczepów.



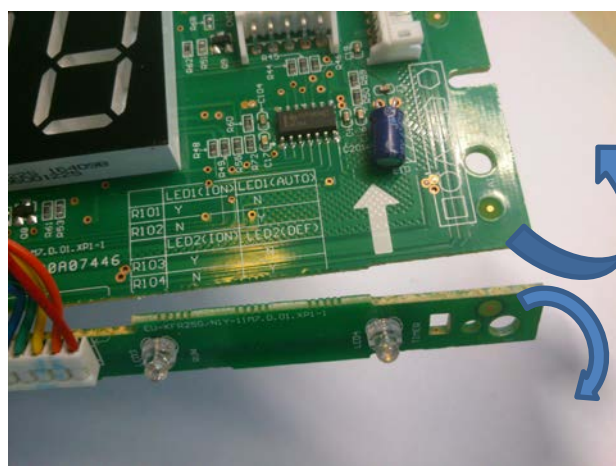
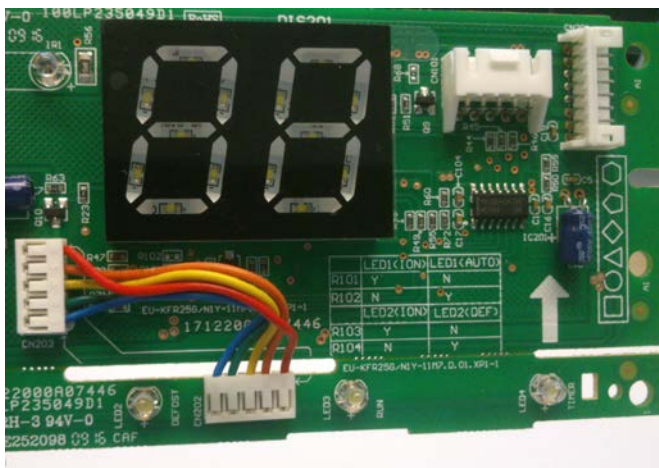
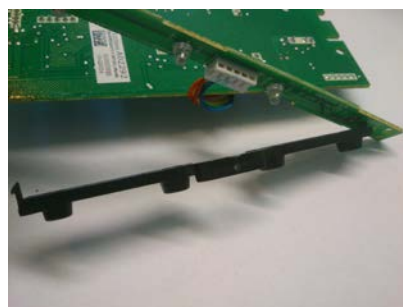
Podważyć płytkę odsuwając mocowanie (występ blokujący na obudowie)

Odłączyć przewody wysuwając je delikatnie z gniazd





Analogicznie postąpić z częścią diodową zdejmując osłonkę czarną dla diodowej części i założyć na nową płytkę w części diodowej



Nową płytkę wyświetlacza przełamać w miejscu przecięcia lekko zginając.
Na płytkę części diodowej założyć czarną osłonkę diodową, zdemontowaną przedtem.



Włożyć przewód od gniazda WiFi do złączki na płycie i podłączyć pozostałe przewody. Do gniazda USB modułu włożyć moduł WiFi lekko wciskając.





Przykręcić na miejsce moduł wifi jak i wyświetlacz.

Po wykonaniu tych czynności moduł jest gotowy do konfiguracji.

Konfigurację i podłączenie wykonać wg załączonej do modułu instrukcji.